

Liste des stages DPC

Cette liste n'est pas exhaustive,
n'hésitez pas à nous contacter :

2022

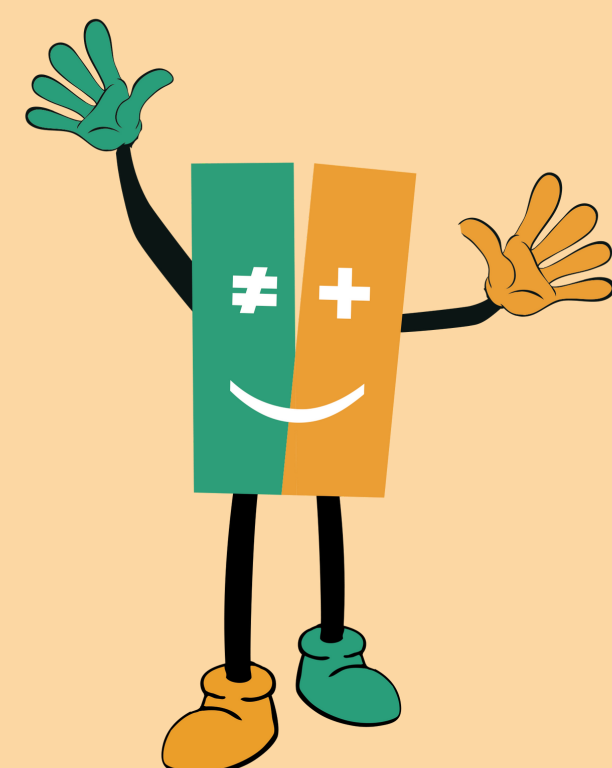
05 46 50 64 63

www.gerfiplus.fr

Stages
DPC

Infirmier(ère)

- C1161 Communiquer avec des personnes sourdes : initiation à la LSF - Niveau 1
- CF138 Agressivité et violence de la personne âgée : attitude pratique
- CF175 Accompagner les personnes âgées en fin de vie
- CF520 Maladie d'Alzheimer ou troubles apparentés : prise en soin spécifique
- E100 La psychopathologie de l'enfant
- E102 Les effets de la maltraitance sur la parole de l'enfant
- E105 Travailler avec l'enfant présentant un Trouble du Spectre de l'Autisme
- E1053 Le développement des habiletés sociales auprès d'enfants/adolescents avec autisme/TSA
- E108 Traumatisme de séparation chez l'enfant et pathologie du lien
- E1091 Violence sexuelle sur mineur et inceste : du dépistage à l'accompagnement
- E1095 Enfant/adolescent victime de harcèlement : approches individuelle, familiale et institutionnelle
- E112 Développement psycho-sexuel, intimité et affectivité des adolescents et jeunes adultes en institution
- E123 Psychopathologie de l'adolescent et adaptation de l'accompagnement
- E125 Les troubles dépressifs chez l'enfant et l'adolescent : reconnaître, accompagner et prévenir
- E1251 Les fugues à l'adolescence : compréhension et prise en charge
- E1252 Les troubles de l'attachement à l'adolescence : résonances et accompagnement
- E1255 Enfants/adolescents et monde numérique
- E135 Parents en difficulté, enfants en souffrance
- E137 Les troubles de la fonction alimentaire chez l'enfant
- J1006 La résilience par le sport : les déterminants psychologiques
- L110 Évaluer et soulager la douleur : pour une amélioration de la qualité de vie des personnes accueillies
- L1101 Plaies et cicatrisation : pour une personnalisation des soins
- L124 La communication alternative et améliorée chez la personne cérébrolésée privée de communication orale
- M1000 Connaissance des différents handicaps - Niveau 1
- M1051 Le handicap social : nouvelles données pour la population accueillie en institution
- S105 Autisme/TSA : des principes de base à l'accompagnement
- S1055 Autisme : particularités motrices et sensorielles
- S1056 Eau et autisme : ajustement de l'accompagnement
- S117 Troubles psychiques : quel accompagnement au quotidien ?
- S1175 Les médicaments psychotropes : comprendre les indications et les effets indésirables
- S1178 Prévention du suicide : comprendre, repérer, intervenir
- S1310 Le référent bientraitance
- S134 Accompagnement à la parentalité des personnes en situation de handicap
- S140 La régression des capacités : quel accompagnement ?
- S147 Atelier cuisine : modalités de mise en œuvre et d'animation
- V1021 La gestion de crise : colère, violence, communication...
- V104 La démarche de bientraitance en institution
- V109 Travailler efficacement avec la famille
- V111 La dimension humaine dans les métiers du social et médico-social
- V112 Accompagner la fin de vie des résidents en institution sanitaire, sociale ou médico-sociale
- V120 La fratrie : prise en compte des relations fraternelles dans le système institution-famille



Infirmier(ère) puériculteur(trice)

C1161 Communiquer avec des personnes sourdes : initiation à la LSF - Niveau 1
E105 Travailler avec l'enfant présentant un Trouble du Spectre de l'Autisme
E1053 Le développement des habiletés sociales auprès d'enfants/adolescents avec autisme/TSA
E108 Traumatisme de séparation chez l'enfant et pathologie du lien
E1252 Les troubles de l'attachement à l'adolescence : résonances et accompagnement
E135 Parents en difficulté, enfants en souffrance
E137 Les troubles de la fonction alimentaire chez l'enfant
L110 Évaluer et soulager la douleur : pour une amélioration de la qualité de vie des personnes accueillies
S134 Accompagnement à la parentalité des personnes en situation de handicap
V120 La fratrie : prise en compte des relations fraternelles dans le système institution-famille

Aide soignant (e)

CF175 Accompagner les personnes âgées en fin de vie
CF520 Maladie d'Alzheimer ou troubles apparentés : prise en soin spécifique
E105 Travailler avec l'enfant présentant un Trouble du Spectre de l'Autisme
E1053 Le développement des habiletés sociales auprès d'enfants/adolescents avec autisme/TSA
E1091 Violence sexuelle sur mineur et inceste : du dépistage à l'accompagnement
E112 Développement psycho-sexuel, intimité et affectivité des adolescents et jeunes adultes en institution
E123 Psychopathologie de l'adolescent et adaptation de l'accompagnement
E125 Les troubles dépressifs chez l'enfant et l'adolescent : reconnaître, accompagner et prévenir
E1255 Enfants/adolescents et monde numérique
L110 Évaluer et soulager la douleur : pour une amélioration de la qualité de vie des personnes accueillies
L124 La communication alternative et améliorée chez la personne cérébrolésée privée de communication orale
M1000 Connaissance des différents handicaps - Niveau 1
M1051 Le handicap social : nouvelles données pour la population accueillie en institution
S105 Autisme/TSA : des principes de base à l'accompagnement
S1055 Autisme : particularités motrices et sensorielles
S1056 Eau et autisme : ajustement de l'accompagnement
S117 Troubles psychiques : quel accompagnement au quotidien ?
S1178 Prévention du suicide : comprendre, repérer, intervenir
S1310 Le référent bientraitance
S134 Accompagnement à la parentalité des personnes en situation de handicap
S140 La régression des capacités : quel accompagnement ?
S147 Atelier cuisine : modalités de mise en œuvre et d'animation
V104 La démarche de bientraitance en institution
V111 La dimension humaine dans les métiers du social et médico-social
V112 Accompagner la fin de vie des résidents en institution sanitaire, sociale ou médico-sociale
V120 La fratrie : prise en compte des relations fraternelles dans le système institution-famille

Auxiliaire de puériculture

C1161 Communiquer avec des personnes sourdes : initiation à la LSF - Niveau 1
E100 La psychopathologie de l'enfant
E105 Travailler avec l'enfant présentant un Trouble du Spectre de l'Autisme
E108 Traumatisme de séparation chez l'enfant et pathologie du lien



Psychomotricien (ne)

[CF520 Maladie d'Alzheimer ou troubles apparentés : prise en soin spécifique](#)
[E105 Travailler avec l'enfant présentant un Trouble du Spectre de l'Autisme](#)
[S105 Autisme/TSA : des principes de base à l'accompagnement](#)
[S1055 Autisme : particularités motrices et sensorielles](#)
[S140 La régression des capacités : quel accompagnement ?](#)

Ergothérapeute

[E105 Travailler avec l'enfant présentant un Trouble du Spectre de l'Autisme](#)
[S105 Autisme/TSA : des principes de base à l'accompagnement](#)
[S1055 Autisme : particularités motrices et sensorielles](#)
[S140 La régression des capacités : quel accompagnement ?](#)

Orthophoniste

[C1161 Communiquer avec des personnes sourdes : initiation à la LSF - Niveau 1](#)
[E102 Les effets de la maltraitance sur la parole de l'enfant](#)
[E105 Travailler avec l'enfant présentant un Trouble du Spectre de l'Autisme](#)
[L124 La communication alternative et améliorée chez la personne cérébrolésée privée de communication orale](#)

En attente de publication : Nous consulter

[C118 La juste distance dans la relation d'aide ou d'accompagnement](#)
[CF1401 Douleur psychique des personnes âgées : apaiser stress, anxiété et "troubles du comportement »](#)
[CF180 Le toucher dans la relation de soins auprès de personnes âgées](#)
[E104 L'adolescent avec autisme : compréhension / accompagnement](#)
[E107 Énurésie et encoprésie chez l'enfant](#)
[E109 Les enfants victimes de violence](#)
[E1175 Portage et toucher relaxant ou apaisant chez l'enfant](#)
[E1185 Troubles des apprentissages chez l'enfant et l'adolescent : repérage et accompagnement](#)
[E1188 Enfant instable, troubles de l'attention et hyperactivité](#)
[J144 Les cinq sens dans la relation : mieux comprendre leur influence](#)
[M1002 Psychopathologie : concepts et symptomatologies](#)
[M1003 Les handicaps invisibles : troubles psychiques, neuro-développementaux, cognitifs](#)
[M1006 Les maladies neurodégénératives : connaître, comprendre et accompagner](#)
[M1009 Chorée de Huntington : comprendre et accompagner les différents stades de la maladie](#)
[M1012 L'état de stress post-traumatique](#)
[M1022 TSA et RBPP \(Recommandations des Bonnes Pratiques Professionnelles / HAS\)](#)
[M1055 Les conduites addictives \(avec ou sans substances\) : Comprendre et accompagner](#)
[M1056 Troubles des conduites alimentaires : anorexie, boulimie, hyperphagie](#)
[S1051 Autisme/TSA et vieillissement : adapter les pratiques d'accompagnement](#)
[S1159 Observation comportementale des personnes avec autisme/TSA : principes théoriques et méthodologie](#)
[S1191 Violences intra-familiales : préserver et accompagner les victimes de relations toxiques](#)
[S141 Favoriser l'autonomie des personnes en situation de handicap : du foyer d'hébergement à l'appartement](#)
[S1421 Vieillesse et accompagnement des adultes en situation de handicap](#)
[V105 Initiation à la médiation, processus d'aide à la gestion des conflits](#)
[V1160 Parentalités et compétences parentales : optimisation de l'accompagnement des professionnels](#)

